

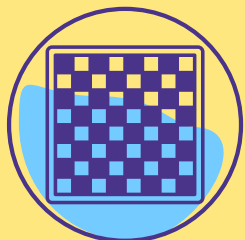
Bli med på
“Lagsjakk
for alle”!



Regler for Førstemann over og Må slå-sjakk

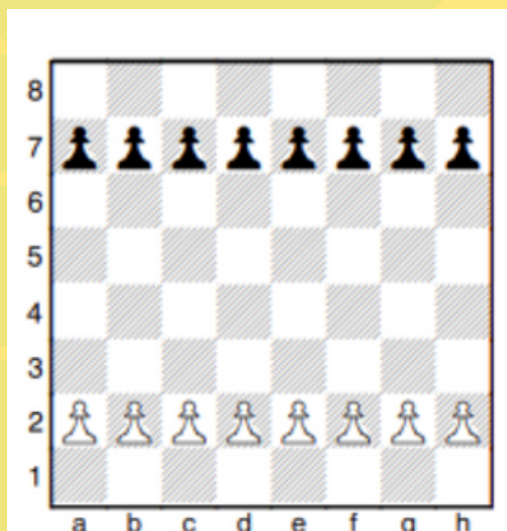


Ungdommens
Sjakkforbund



Regler for Førstemann over

Når man skal spille Førstemann over, stiller man opp brikkene som dette, kun med sorte bønder på linje syv og hvite bønder på linje to:



- Hvit begynner, akkurat som i vanlig sjakk.
- Etterpå gjør svart og hvit annethvert trekk.
- Den som først får en bonde over til den andre siden av brettet, vinner.
- Hvit vinner altså dersom en bonde kommer seg over til åttenderaden, mens svart vinner om en bonde kommer seg over til første raden.
- Bøndene går akkurat som i vanlig sjakk. «En passant»-regelen er også med.
- Hvis det er din tur og du ikke har flere mulige lovlige trekk, er det den med flest bønder igjen som vinner. Hvis dere har like mange bønder igjen, blir det uavgjort/remis.



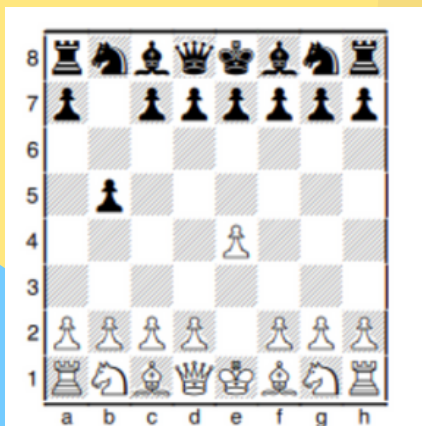
Regler for Må slå-sjakk

I Må slå-sjakk vinner den som blir kvitt alle brikkene sine!

Partiet foregår på samme måte som for standard sjakk, bortsett fra følgende regler:

- Det er obligatorisk å slå en brikke om det er mulig (eneste lovlige trekk)
- Er det mulig å slå mer enn én brikke, kan spilleren velge hvilken brikke man vil slå

Eksempel etter trekket hvit bonde fra e2 til e4, etterfulgt av sort bonde fra b7 til b5:

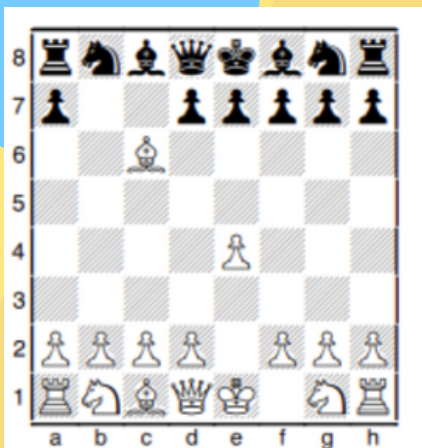


Nå er det hvit sitt trekk, og da må løperen på f1 slå bonden på b5.

Svart kan fortsatt ikke slå noen av de hvite brikkene

Partiet kan derfor fortsette slik:

- Løper på f1 slår bonde på b5.
- Bonde flytter fra c7 til c6.
- Løper på b5 slår bonde på c6.
- Nå kan derimot svart slå hvit sin løper med springer fra b8 til c6, eller med bonden fra d7 til c6.





I Må-slå-sjakk fungerer kongen som en vanlig brikke. Det betyr at:

- Kongen kan bli slått ut som alle andre brikker
- Det finnes ikke sjakk eller sjakk matt
- Kongen kan sette seg selv i slag
- Rokade er ikke mulig
- Spilleren kan velge å gjøre bonden til konge på andre siden av brettet (forvandlingsfeltet)

Om det er din tur og du ikke har flere lovlige trekk, har du vunnet!

Måtene det kan bli remis (uavgjort) på i Må slå-sjakk er følgende:

- Gjentakende trekk, samme posisjon tre ganger
- Remis ved enighet
- Hvis en bonde ikke har gjort et trekk på 50 trekk
- Ingen av spillerne kan gjøre et trekk. Et eksempel på dette er at de har ulike fargede løpere igjen, hvit har sort løper og sort har hvit løper. Disse vil aldri kunne ta hverandre på brettet.

